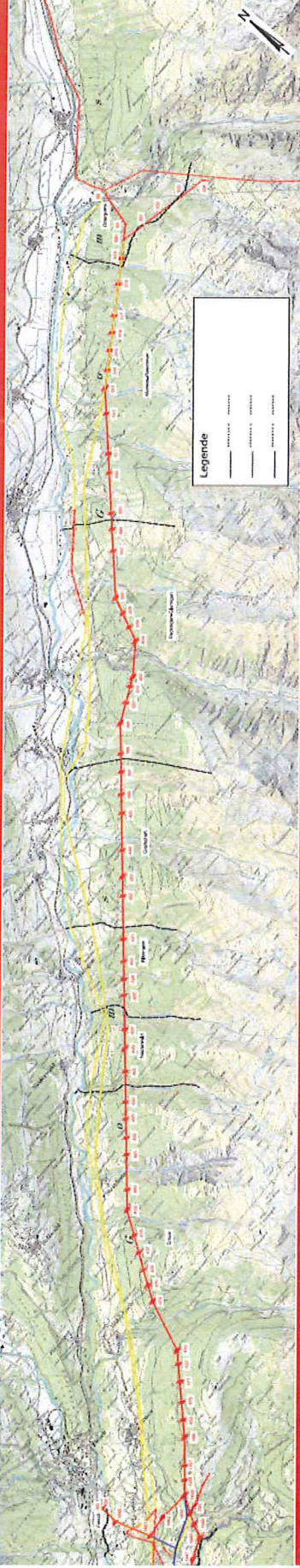


Infotafel Bauarbeiten

380/220/132/65-kV-Leitung Mörel – Ulrichen: Teilabschnitt Fiesch – Ulrichen



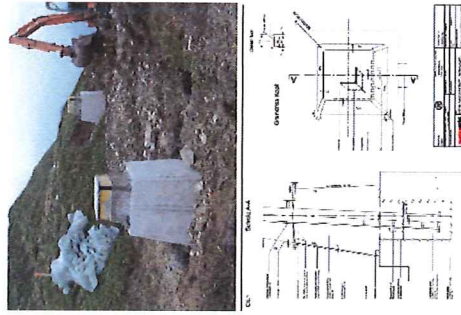
Neubau einer Hochspannungsleitung mit 57 Masten zwischen Fiesch und Ulrichen

2016
Mai bis November
Bau Wege/Forststrasse

Bau von Erschliessungs-
wegen zu den Mast-
standorten



2017
April bis November
Fundamentbau

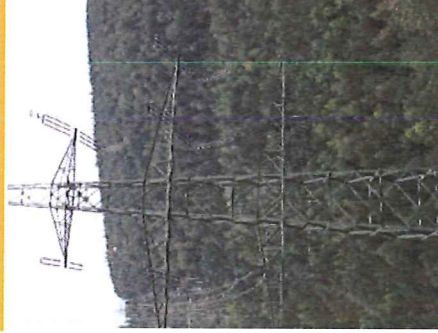


2018
April bis November
Montage-Arbeiten

Montage
des Stahlbaus



2019
Mai bis September
Mastanstrich
und Instandstellung



Baubeteiligte

Eigentümerin und Bauherr

swissgrid

Projektplanung



Umweltbaubegleitung

B+S
INGENIEURE UND PLANER

Geologie

OSPAG
GEOLOGIE-GEOTECHNIK

weitere Infos u.a. zu allfälligen Strassen- oder Wegsperrungen erhalten Sie auf www.ernen.ch oder direkt bei der Gemeinde Ernen